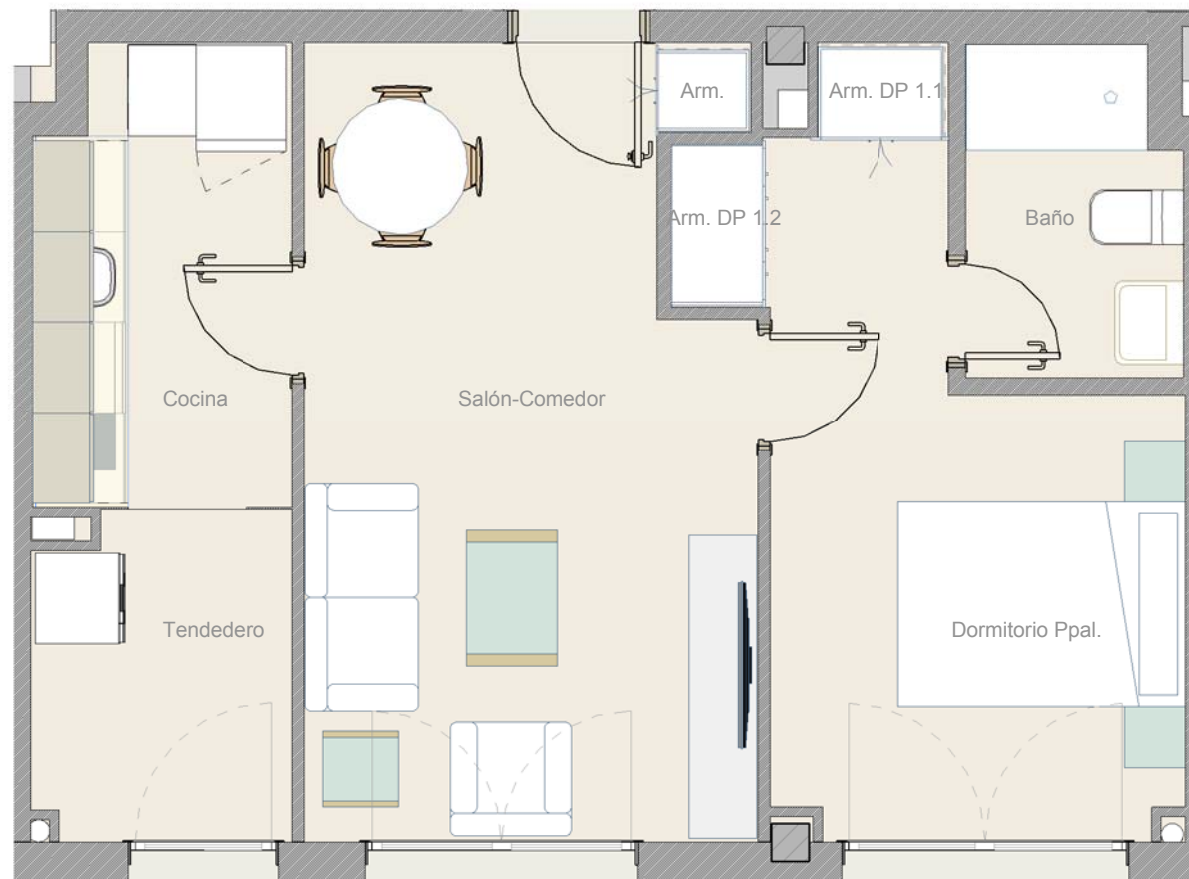


EDIFICIO DE 28 VIVIENDAS, GARAJES, TRASTEROS Y LOCAL

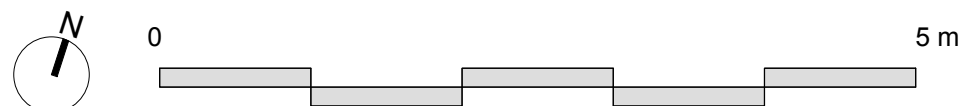
SEGUNDO D PORTAL 1

C/ MANUEL JIMENEZ N 4 C/V C/ ESPERANZA
ABAD - SAN SEBASTIAN DE LOS REYES (MADRID)



SUPERFICIES	
PORTAL 1 SEGUNDO D	
Salón - Comedor	14,63
Cocina	5,07
Dormitorio principal	10,06
Arm. D. Ppal.1	0,55
Arm. D. Ppal.1,2	0,65
Baño	3,00
Tendedero	3,70
Arm.	0,36
Total superficie útil vivienda	38,02 m²
Espacios Exteriores	
Total Espacios Exteriores	0,00 m²
TOTAL SUPERFICIE ÚTIL VIVIENDA	38,02 m²
TOTAL SUPERFICIE CONSTRUIDA VIVIENDA	44,00 m²
TOTAL SUPERFICIE CONSTRUIDA C/COMUNES	60,85 m²

PLANTA



El presente documento es de carácter informativo y no contractual, podría experimentar variaciones por exigencias técnicas, jurídicas y administrativas del proyecto. Todo el mobiliario, tramas y colores incluidos en los planos son meramente decorativos y orientativos, no siendo objeto de contrato. Las medidas y superficies expresadas en este plano y sus leyendas son aproximadas, pudiendo experimentar modificaciones por razones de índole técnica, jurídica y administrativa en el desarrollo de los proyectos y de la ejecución de las obras. Impresión artística sujeta a modificación, sin valor contractual.